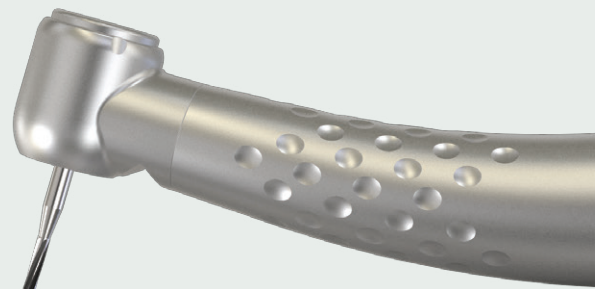


BRiO

INSTRUMENTS
JETABLES STÉRILES



BRASSELER
CANADA® VOTRE ALLIÉ

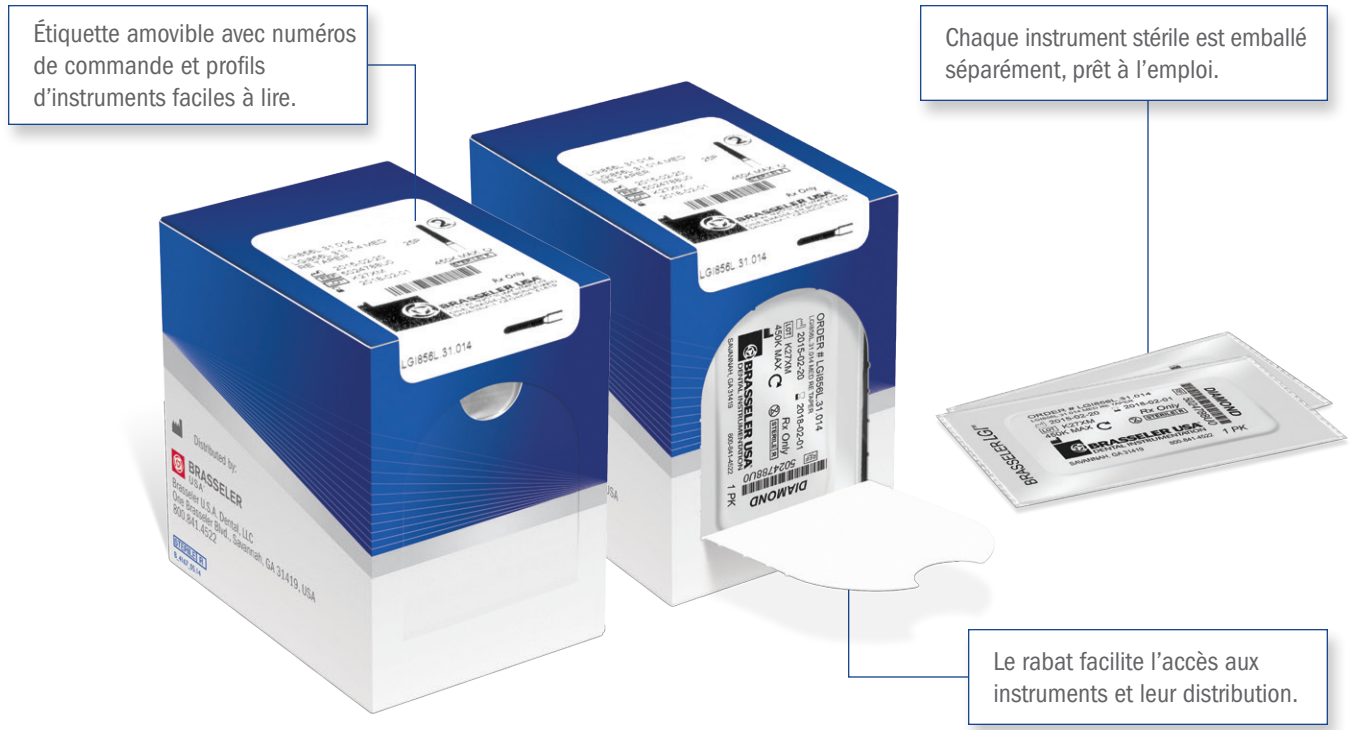


NOUVEL EMBALLAGE JETABLE STÉRILE QUI FACILITE L'IDENTIFICATION, LE RANGEMENT ET LA DISTRIBUTION DES INSTRUMENTS

Gamme complète d'instruments jetables stériles - fraises diamantées, fraises au carbure et polissoirs - homologués aux normes FDA. Diminuez vos coûts indirects en réduisant les frais de stérilisation et de distribution des instruments.

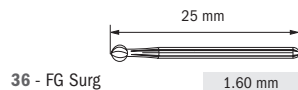
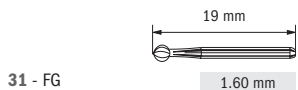
Toutes les fraises diamantées, toutes les fraises au carbure et tous les polissoirs Brio sont vendus dans les emballages indiqués ci-dessous :

- Fraises diamantées et fraises au carbure - 25 par paquet
- Fraises opératoires au carbure sélectionnées - 100 / pqt, non stérile
- Polissoirs - 10 par paquet

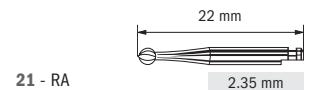


TIGES

SERRAGE À FRICTION



ANGLE DROIT À LOQUET



GRAINS DIAMANTÉS DISPONIBLES

- Très gros = 152-181µm
- Gros = 107-151µm
- Moyen = 64-126µm
- Fin = 38-64µm
- Très Fin = 26-38µm

FRAISES DIAMANTÉES STÉRILES BRIOPREP^{MC} (25 PAR PAQUET)

Fraise boule



No de commande	LGI801	LGI801	LGI801	LGI801	LGI801	LGI801
Dimension (¹ / ₁₀ mm)	010	012	014	016	018	023
Longueur (mm)	—	—	—	—	—	—

31 - FG - Serrage à friction (19 mm)

● Très gros	—	LGI5801	LGI5801	—	LGI5801	LGI5801
● Gros	—	LGI6801	LGI6801	LGI6801	LGI6801	LGI6801
● Moyen	LGI801	LGI801	LGI801	LGI801	LGI801	LGI801
● Fin	—	—	—	LGI8801	LGI8801	LGI8801

Fraise à cône inversé



No de commande	LGI805
Dimension (¹ / ₁₀ mm)	014
Longueur (mm)	1.5

31 - FG - Serrage à friction (19 mm)

● Très gros	LGI5805
● Gros	—
● Moyen	LGI805
● Fin	—

Fraise sablier



No de commande	LGI813
Dimension (¹ / ₁₀ mm)	014
Longueur (mm)	1.5

31 - FG - Serrage à friction (19 mm)

● Très gros	—
● Gros	LGI6813
● Moyen	LGI813
● Fin	—

Fraise poire



No de commande	LGI830	LGI830
Dimension (¹ / ₁₀ mm)	010	012
Longueur (mm)	2.8	2.8

31 - FG - Serrage à friction (19 mm)

● Très gros	—	—
● Gros	LGI6830	—
● Moyen	LGI830	LGI830
● Fin	—	—

Fraise cylindrique à bout plat

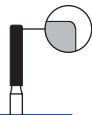


No de commande	LGI835	LGI835
Dimension (¹ / ₁₀ mm)	010	012
Longueur (mm)	4.0	4.0

31 - FG - Serrage à friction (19 mm)

● Très gros	—	—
● Gros	LGI6835	LGI6835
● Moyen	LGI835	LGI835
● Fin	LGI8835	—

Fraise cylindrique à bout plat modifié



No de commande	LGI837KR
Dimension (¹ / ₁₀ mm)	016
Longueur (mm)	8.0

31 - FG - Serrage à friction (19 mm)

● Très gros	—
● Gros	LGI6837KR
● Moyen	—
● Fin	—

Fraise cylindrique biseau



No de commande	LGI885
Dimension (¹ / ₁₀ mm)	012
Longueur (mm)	8.0

31 - FG - Serrage à friction (19 mm)

● Très gros	—
● Gros	LGI6885
● Moyen	LGI885
● Fin	LGI8885

Fraise cylindrique à biseau modifié



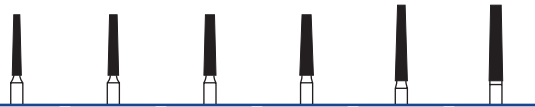
No de commande	LGI878
Dimension (¹ / ₁₀ mm)	012
Longueur (mm)	8.0

31 - FG - Serrage à friction (19 mm)

● Très gros	LGI5878
● Gros	LGI6878
● Moyen	LGI878
● Fin	LGI8878

FRAISES DIAMANTÉES STÉRILES BRIOPREP^{MC} (25 PAR PAQUET)

Fraise conique à bout plat

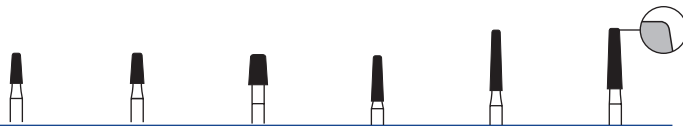


No de commande	LGI847	LGI847	LGI847	LGI847	LGI848	LGI848
Dimension ($\frac{1}{10}$ mm)	012	014	016	018	016	018
Longueur (mm)	8.0	8.0	8.0	8.0	10.0	10.0

31 - FG - Serrage à friction (19 mm)

● Très gros	LGI5847	LGI5847	LGI5847	LGI5847	LGI5848	LGI5848
● Gros	LGI6847	LGI6847	LGI6847	LGI6847	LGI6848	LGI6848
● Moyen	LGI847	LGI847	LGI847	LGI847	LGI848	LGI848
● Fin	LGI8847	LGI8847	LGI8847	LGI8847	—	—

Fraise conique à bout plat modifié



No de commande	LGI845KR	LGI845KR	LGI845KR	LGI846KR	LGI847KR	LGI847KR
Dimension ($\frac{1}{10}$ mm)	016	018	025	016	016	018
Longueur (mm)	4.0	4.0	4.0	6.0	8.0	8.0

31 - FG - Serrage à friction (19 mm)

● Très gros	—	—	—	—	LGI5847KR	LGI5847KR
● Gros	LGI6845KR	LGI6845KR	LGI6845KR	—	LGI6847KR	LGI6847KR
● Moyen	LGI845KR	LGI845KR	LGI845KR	LGI846KR	LGI847KR	LGI847KR
● Fin	LGI8845KR	LGI8845KR	LGI8845KR	—	LGI8847KR	LGI8847KR

Fraise conique à bout rond



No de commande	LGI850	LGI850	LGI850	LGI850	LGI855	LGI855	LGI855	LGI855
Dimension ($\frac{1}{10}$ mm)	012	014	016	018	012	014	016	025
Longueur (mm)	10.0	10.0	10.0	10.0	6.0	6.0	6.0	7.0

31 - FG - Serrage à friction (19 mm)

● Très gros	LGI5850	LGI5850	LGI5850	LGI5850	LGI5855	LGI5855	LGI5855	LGI5855
● Gros	LGI6850	LGI6850	LGI6850	LGI6850	LGI6855	LGI6855	—	LGI6855
● Moyen	LGI850	LGI850	LGI850	LGI850	LGI855	LGI855	—	LGI855
● Fin	LGI8850	LGI8850	LGI8850	LGI8850	—	—	—	—

FRAISES DIAMANTÉES STÉRILES BRIOPREP^{MC} (25 PAR PAQUET)

Fraise conique à bout rond

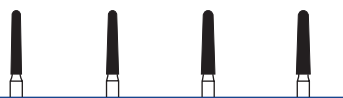


No de commande	LGI856	LGI856	LGI856	LGI856	LGI856	LGI856	LGI868
Dimension ($\frac{1}{10}$ mm)	012	014	016	018	021	025	012
Longueur (mm)	8.0	8.0	8.0	8.0	8.0	8.0	8.0

31 - FG - Serrage à friction (19 mm)

● Très gros	LGI5856	LGI5856	LGI5856	LGI5856	LGI5856	LGI5856	—
● Gros	LGI6856	LGI6856	LGI6856	LGI6856	LGI6856	LGI6856	—
● Moyen	LGI856	LGI856	LGI856	LGI856	LGI856	LGI856	LGI868
● Fin	LGI8856	LGI8856	LGI8856	LGI8856	LGI8856	LGI8856	—

Fraise longue conique à bout rond



No de commande	LGI856L	LGI856L	LGI856L	LGI856L
Dimension ($\frac{1}{10}$ mm)	014	016	018	020
Longueur (mm)	9.0	9.0	9.0	9.0

31 - FG - Serrage à friction (19 mm)

● Très gros	LGI5856L	LGI5856L	LGI5856L	LGI5856L
● Gros	LGI6856L	LGI6856L	LGI6856L	LGI6856L
● Moyen	LGI856L	LGI856L	LGI856L	LGI856L
● Fin	LGI8856L	LGI8856L	LGI8856L	LGI8856L

Fraise conique à biseau modifié



No de commande	LGI877K	LGI878K	LGI878K	LGI878K	LGI878K
Dimension ($\frac{1}{10}$ mm)	016	012	014	016	018
Longueur (mm)	6.0	8.0	8.0	8.0	8.0

31 - FG - Serrage à friction (19 mm)

● Très gros	LGI5877K	LGI5878K	LGI5878K	LGI5878K	LGI5878K
● Gros	LGI6877K	LGI6878K	LGI6878K	LGI6878K	LGI6878K
● Moyen	LGI877K	LGI878K	LGI878K	LGI878K	LGI878K
● Fin	—	LGI8878K	LGI8878K	LGI8878K	LGI8878K

Fraise flamme

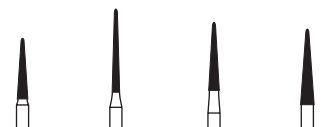


No de commande	LGI862	LGI862	LGI862	LGI863	LGI888
Dimension ($\frac{1}{10}$ mm)	010	012	014	012	012
Longueur (mm)	8.0	8.0	8.0	10.0	8.0

31 - FG - Serrage à friction (19 mm)

● Très gros	LGI5862	LGI5862	LGI5862	LGI5863	—
● Gros	LGI6862	LGI6862	LGI6862	LGI6863	—
● Moyen	LGI862	LGI862	LGI862	LGI863	LGI888
● Fin	LGI8862	LGI8862	LGI8862	LGI8863	LGI8888

Fraise aiguille



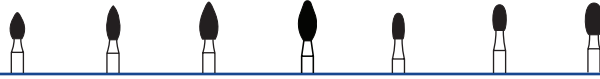
No de commande	LGI858	LGI859	LGI859	LGI859
Dimension ($\frac{1}{10}$ mm)	014	010	014	018
Longueur (mm)	8.0	11.0	10.0	10.0

31 - FG - Serrage à friction (19 mm)

● Très gros	LGI5858	—	—	—
● Gros	LGI6858	LGI6859	—	LGI6859
● Moyen	LGI858	LGI859	LGI859	—
● Fin	LGI8858	LGI8859	—	LGI8859
● Très Fin	LGI858EF	—	—	—

FRAISES DIAMANTÉES STÉRILES BRIOPREP^{MC} (25 PAR PAQUET)

Fraise ovale

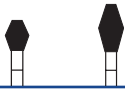


No de commande	LGI368	LGI368	LGI368	LGI369	LGI379	LGI379	LGI379
Dimension ($\frac{1}{10}$ mm)	016	018	023	025	016	018	023
Longueur (mm)	3.2	4.6	5.0	5.0	3.4	3.4	4.2

31 - FG - Serrage à friction (19 mm)

● Très gros	LGI5368	—	LGI5368	LGI5369	—	LGI5379	LGI5379
● Gros	LGI6368	LGI6368	LGI6368	LGI6369	LGI6379	LGI6379	LGI6379
● Moyen	LGI368	LGI368	LGI368	—	LGI379	LGI379	LGI379
● Fin	LGI8368	LGI8368	LGI8368	LGI8369	LGI8379	LGI8379	LGI8379
● Très Fin	—	—	—	—	—	—	LGI379EF

Fraise en forme de baril



No de commande	LGI811	LGI811
Dimension ($\frac{1}{10}$ mm)	033	037
Longueur (mm)	4.2	7.0

31 - FG - Serrage à friction (19 mm)

● Très gros	LGI5811	LGI5811
● Gros	LGI6811	LGI6811
● Moyen	—	—
● Fin	—	—

Fraise en forme de roue

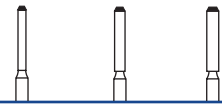


No de commande	LGI909	LGI909
Dimension ($\frac{1}{10}$ mm)	040	055
Longueur (mm)	1.0	1.9

31 - FG - Serrage à friction (19 mm)

● Très gros	LGI5909	—
● Gros	—	—
● Moyen	—	LGI909
● Fin	—	—

Finition des bords



No de commande	LGI10839	LGI10839	LGI10839
Dimension ($\frac{1}{10}$ mm)	012	014	016
Longueur (mm)	1.0	1.2	1.4

31 - FG - Serrage à friction (19 mm)

● Très gros	—	—	—
● Gros	—	—	—
● Moyen	LGI10839	LGI10839	LGI10839
● Fin	—	—	—

Série KS

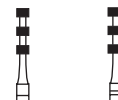


No de commande	LGIKS0	LGIKS1	LGIKS2
Dimension ($\frac{1}{10}$ mm)	010	012	014
Longueur (mm)	7.0	7.0	8.0

31 - FG - Serrage à friction (19 mm)

● Très gros	—	LGI35005	LGI35005
● Gros	—	—	—
● Moyen	LGI30005	—	—
● Fin	—	—	—

Coupe en profondeur



No de commande	LGILVS2	LGILVS1
Dimension ($\frac{1}{10}$ mm)	016	021
Longueur (mm)	6.0	6.0
Profondeur de coupe (mm)	0.3	0.5

31 - FG - Serrage à friction (19 mm)

● Très gros	—	—
● Gros	—	—
● Moyen	LGI834	LGI834
● Fin	—	—

Fraise mosquito



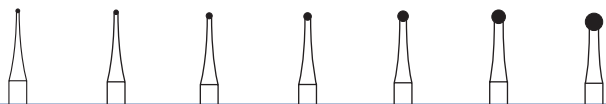
No de commande	LGI392
Dimension ($\frac{1}{10}$ mm)	016
Longueur (mm)	5.0

31 - FG - Serrage à friction (19 mm)

● Très gros	—
● Gros	—
● Moyen	—
● Fin	LGI8392

FRAISES AU CARBURE OPÉRATOIRES STÉRILES BRIOCUT^{MC} (25 PAR PAQUET)

Fraise boule



No (É.-U.)	LGI1/4	LGI1/2	LGI1	LGI2	LGI4	LGI6	LGI8
No de commande	LGIH1	LGIH1	LGIH1	LGIH1	LGIH1	LGIH1	LGIH1
Dimension (¹ / ₁₀ mm)	005	006	008	010	014	018	023
Longueur (mm)	—	—	—	—	—	—	—

Serrage à friction

31 - FG (19mm)	FG♦	FG♦	—	FG♦	FG♦	FG♦	FG♦
36 - FG SURG (25mm)	—	—	—	FG SURG	FG SURG	FG SURG	FG SURG

Angle droit à loquet

21 - RA (22mm)	RA	RA	RA	RA♦	RA♦	RA♦	RA♦
----------------	----	----	----	-----	-----	-----	-----

Fraise à cône inversé



No (É.-U.)	LGI33 1/2	LGI34	LGI35
No de commande	LGIH2	LGIH2	LGIH2
Dimension (¹ / ₁₀ mm)	006	008	010
Longueur (mm)	0.5	0.9	1.1

Serrage à friction

31 - FG (19mm)	FG	FG	FG♦
----------------	----	----	-----

Fraise poire



No (É.-U.)	LGI329	LGI330	LGI330S	LGI331	LGI332	LGI245	LGI245S
No de commande	LGIH7	LGIH7	LGIH7S	LGIH7	LGIH7	LGIH245	LGIH245S
Dimension (¹ / ₁₀ mm)	006	008	008	010	012	008	008
Longueur (mm)	1.2	2.0	2.0	1.7	1.8	2.8	2.8

Serrage à friction

31 - FG (19mm)	FG	FG♦	FG	FG	FG	FG	FG♦
33 - FG SS (16mm)	—	FG SS	—	—	—	FG SS	—

Fraise à fissure à bout plat



No (É.-U.)	LGI56	LGI57
No de commande	LGIH21	LGIH21
Dimension (¹ / ₁₀ mm)	009	010
Longueur (mm)	4.2	4.2

Serrage à friction

31 - FG (19mm)	FG	FG
----------------	----	----

Fraise à fissure double à bout plat



No (É.-U.)	LGI556	LGI557	LGI557S	LGI558
No de commande	LGIH31	LGIH31	LGIH31S	LGIH31
Dimension (¹ / ₁₀ mm)	009	010	010	012
Longueur (mm)	4.2	4.2	3.7	4.2

Serrage à friction

31 - FG (19mm)	FG♦	FG♦	FG	FG
33 - FG SS (16mm)	—	FG SS	—	—
36 - FG SURG (25mm)	—	FG SURG	—	FG SURG

♦Également disponible en paquet de 100, non stérile

FRAISES AU CARBURE OPÉRATOIRES STÉRILES BIOCUT^{MC} (25 PAR PAQUET)

Fraise à fissure à bout rond



No (É.-U.)	LGI1157	LGI1158
No de commande	LGIH21R	LGIH21RS
Dimension ($\frac{1}{10}$ mm)	010	012
Longueur (mm)	4.2	4.2
Serrage à friction		
31 - FG (19mm)	FG	FG

Fraise à fissure double à bout rond



No (É.-U.)	LGI1557	LGI1557S	LGI1558	LGI1558S
No de commande	LGIH031RS	LGIH031RS	LGIH031RS	LGIH031RS
Dimension ($\frac{1}{10}$ mm)	010	010	012	012
Longueur (mm)	3.9	3.9	4.0	4.0
Serrage à friction				
31 - FG (19mm)	FG	FG	FG	FG
36 - FG SURG (25mm)	FG SURG	—	—	—

Fraise à fissure à bout plat



No (É.-U.)	LGI169	LGI170	LGI171
No de commande	LGIH23	LGIH23	LGIH23
Dimension ($\frac{1}{10}$ mm)	009	010	012
Longueur (mm)	4.2	4.2	4.2
Serrage à friction			
31 - FG (19mm)	FG	FG	FG

Fraise à fissure longue à bout plat



No (É.-U.)	LGI169L	LGI170L
No de commande	LGIH23L	LGIH23L
Dimension ($\frac{1}{10}$ mm)	009	010
Longueur (mm)	5.2	6.0
Serrage à friction		
31 - FG (19mm)	FG♦	FG

Fraise à fissure double conique à bout plat



No (É.-U.)	LGI699	LGI700	LGI701	LGI702	LGI703
No de commande	LGIH33	LGIH33	LGIH33	LGIH33	LGIH33
Dimension ($\frac{1}{10}$ mm)	009	010	012	016	021
Longueur (mm)	4.2	4.2	4.2	4.4	4.8
Serrage à friction					
31 - FG (19mm)	FG	FG	FG	FG	—
36 - FG SURG (25mm)	—	—	FG SURG	FG SURG	FG SURG

Fraise à fissure double conique longue à bout plat

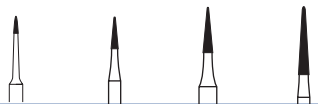


No (É.-U.)	LGI701L	LGI702L
No de commande	LGIH33L	LGIH33L
Dimension ($\frac{1}{10}$ mm)	012	016
Longueur (mm)	6.0	6.0
Serrage à friction		
31 - FG (19mm)	FG	—
36 - FG SURG (25mm)	—	FG SURG

♦Également disponible en paquet de 100, non stérile

FRAISES DE FINITION AU CARBURE STÉRILES BRIOCUT^{MC} (25 PAR PAQUET)

Série ET^{MD}

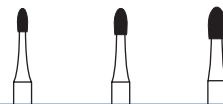


No (É.-U.)	LGIET3	LGIET4	LGIET6	LGIET9
No de commande	LGIH132	LGIH133	LGIH134	LGIH135
Dimension (¹ / ₁₀ mm)	008	010	014	014
Longueur (mm)	3.0	4.0	6.0	9.0

31 - FG - Serrage à friction (19 mm)

8 lames LGIET3 LGIET4 LGIET6 LGIET9

Fraise ovale



No (É.-U.)	LGI7404	LGI7406	LGI7408
No de commande	LGIH379	LGIH379	LGIH379
Dimension (¹ / ₁₀ mm)	014	018	023
Longueur (mm)	3.1	3.5	4.2

31 - FG - Serrage à friction (19 mm)

8-12 lames LGI7404 LGI7406 LGI7408

Fraise boule



No (É.-U.)	LGI7004	LGI7006	LGI7008
No de commande	LGIH41	LGIH41	LGIH41
Dimension (¹ / ₁₀ mm)	014	018	023
Longueur (mm)	—	—	—

31 - FG - Serrage à friction (19 mm)

8-12 lames LGI7004 LGI7006 LGI7008

Fraise conique à bout rond



No (É.-U.)	LGI7801	LGI7803
No de commande	LGIH247	LGIH247
Dimension (¹ / ₁₀ mm)	009	012
Longueur (mm)	3.2	3.4

31 - FG - Serrage à friction (19 mm)

8-12 lames LGI7801 LGI7803

Fraise flamme

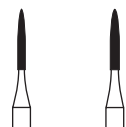


No (É.-U.)	—	LGI7104	LGI7901	LGI7902	LGI7903
No de commande	LGIH274	LGIH46	LGIH246	LGIH246	LGIH246
Dimension (¹ / ₁₀ mm)	016	014	009	010	012
Longueur (mm)	3.5	3.5	3.6	3.6	3.6

31 - FG - Serrage à friction (19 mm)

8-12 lames LGIH274 LGI7104 LGI7901 LGI7902 LGI7903

Fraise flamme longue



No (É.-U.)	—	—
No de commande	LGIH48L	LGIH48L
Dimension (¹ / ₁₀ mm)	010	012
Longueur (mm)	8.0	8.0

31 - FG - Serrage à friction (19 mm)

8-12 lames LGIH48L LGIH48L

Fraise interproximale



No (É.-U.)	LGI7602
No de commande	LGIH50
Dimension (¹ / ₁₀ mm)	010
Longueur (mm)	6.0

31 - FG - Serrage à friction (19 mm)

8-12 lames LGI7602

Fraise conique à bout rond



No (É.-U.)	LGI7664	LGI7675
No de commande	LGIH375R	LGIH375R
Dimension (¹ / ₁₀ mm)	014	016
Longueur (mm)	8.0	8.0

31 - FG - Serrage à friction (19 mm)

8-12 lames LGI7664 LGI7675

Fraise cylindrique à bout rond modifié



No (É.-U.)	—
No de commande	LGIH283
Dimension (¹ / ₁₀ mm)	012
Longueur (mm)	8.0

31 - FG - Serrage à friction (19 mm)

8-12 lames LGIH283

Fraise accès endo bout sécuritaire



No (É.-U.)	—
No de commande	LGIH269GK
Dimension (¹ / ₁₀ mm)	016
Longueur (mm)	9.0

31 - FG - Serrage à friction (19 mm)

8-12 lames LGIH269GK

Les fraises au carbure de finition BrioCut n'ont pas de bande rouge. Disponible seulement dans le modèle fin de 8-12 lames.

POLISSOIRS STÉRILES BRIOSHINE^{MC} (10 PAR PAQUET)

Polissoirs pour composite ET^{MD} Illustra^{MC}

- Les polissoirs ET^{MD} Illustra^{MC} sont offerts avec deux types de grain: les instruments pourpre foncé servent à produire le poli satiné initial et les instruments pourpre clair le poli brillant final.
- Pourpre foncé – Vitesse recommandée: 10 000 à 12 000 tr/min
- Pourpre clair – Vitesse recommandée: 2 000 à 10 000 tr/min
- Stérilisation: stérile



No de commande	LGI132	LGI232	LGI135	LGI235
Dimension (1/10 mm)	050	050	060	060
Longueur (mm)	10.0	10.0	10.0	10.0
Grain	Moyen	Fin	Moyen	Fin

Angle droit à loquet

21 - RA (22mm)	LGI132RA	LGI232RA	LGI135RA	LGI235RA
----------------	----------	----------	----------	----------

Polissoirs pour porcelaine Dialite^{MD}

- Système de polissage en trois étapes pour porcelaine à instruments diamantés, idéal pour l'ajustage et le polissage des restaurations en porcelaine
- Vitesse recommandée: utilisation intra-buccale, 5 000 à 7 000 tr/min
- Stérilisation: stérile



No de commande	LGIW16DG	LGIW16DM	LGIW16D	LGIW17DG	LGIW17DM	LGIW17D
Dimension (1/10 mm)	040	040	040	060	060	060
Longueur (mm)	10.0	10.0	10.0	7.5	7.5	7.5
Grain	Gros	Moyen	Fin	Gros	Moyen	Fin

Angle droit à loquet

21 - RA (22mm)	LGIW16DG.21	LGIW16DM.21	LGIW16D.21	LGIW17DG.21	LGIW17DM.21	LGIW17D.21
----------------	-------------	-------------	------------	-------------	-------------	------------

Polissoirs MetaPro^{MC} en silicone bruns, verts et « super » verts

- Polissoirs en silicone pour métaux précieux et semi-précieux: amalgame et or
- Vitesse recommandée:
31-FG (serrage à friction): 7 000 tr/min
21-RA (angle droit à loquet): 7 000 tr/min
- Stérilisation: stérile



No de commande	LGI202	LGI322	LGI203	LGI323	LGIBRY0133	LGI205	LGI325	LGIBRY0135
Dimension (1/10 mm)	050	050	030	030	030	060	060	060
Longueur (mm)	10.0	10.0	6.0	6.0	6.0	9.5	9.5	9.5
Grain	Gros	Moyen	Gros	Moyen	Fin	Gros	Moyen	Fin

Angle droit à loquet

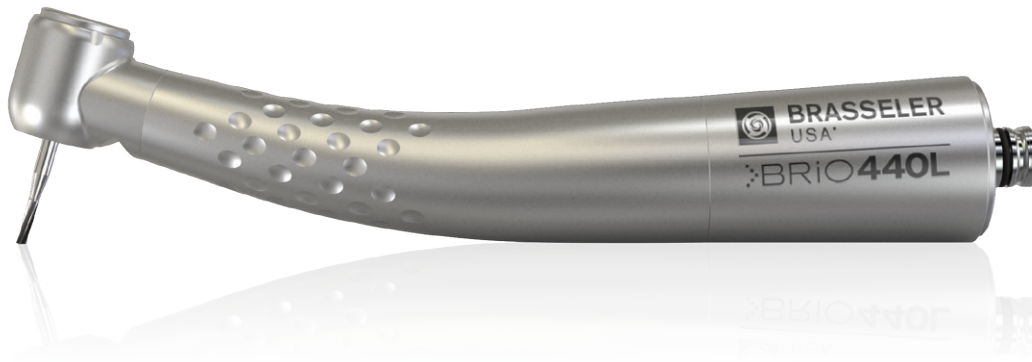
21 - RA (22mm)	LGI202.21.050	LGI322.21.050	LGI203.21.030	LGI323.21.030	LGIBRY0133.21	LGI205.21.060	LGI325.21.060	LGIBRY0135.21
----------------	---------------	---------------	---------------	---------------	---------------	---------------	---------------	---------------

Serrage à friction

31 - FG (19mm)	–	–	LGI0053.31.030	LGI0153.31.030	LGIBRY0153.31	LGI0055.31.060	LGI0155.31.060	LGIBRY0155.31
----------------	---	---	----------------	----------------	---------------	----------------	----------------	---------------

BRiO 440

La pièce à main Brio440 de Brasseler offre une alternative puissante et économique parmi les pièces à main de haute vitesse. Disposant de roulements à billes en céramique, d'un mandrin à bouton-poussoir, d'un jet d'eau à 4 orifices et d'une connexion rapide pivotante. La Brio440 offre une performance et une valeur unique au sein des pièces à main à haute vitesse.



Brio440L Optic

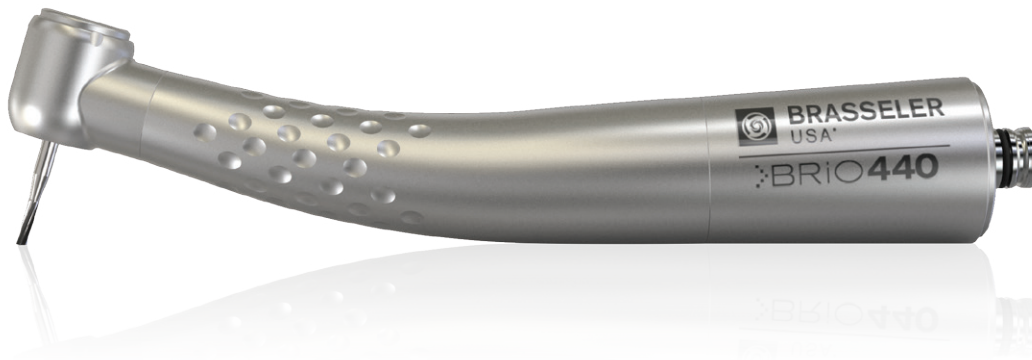
No de commande : 5026058U

Couple de forage : 20 W

Poids : 50g

Hauteur de la tête : 12.3mm

Diamètre de la tête : 10.5mm



Brio440 Non-Optic

No de commande : 5026059U

Couple de forage : 20 W

Poids : 47g

Hauteur de la tête : 12.3mm

Diamètre de la tête : 10.5mm

NL10LED

No de commande : 5021283U

DEL à fibre optique

Raccord à 6 broches



NL10Ti

No de commande : 5021281U

Fibre optique

Raccord à 6 broches



NL11Ti

No de commande : 5021282U

Fibre optique

Raccord à 5 trous



N10Ti

No de commande : 5021278U

Sans optique

Raccord à 4 trous

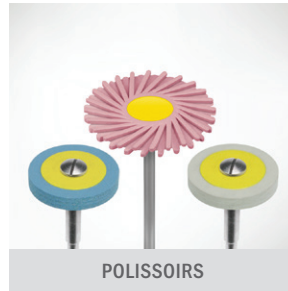




FRAISES DIAMANTÉES



FRAISES AU CARBURE



POLISSOIRS



SYSTÈMES DE PROCÉDURE



BIOCÉRAMIQUES



Depuis 1976, nous nous consacrons exclusivement à la mise au point de produits et à la présentation de services qui soutiennent les procédures fondamentales des cabinets dentaires. Aujourd'hui, Brasseler est le chef de file des instruments dentaires en Amérique du Nord et offre la gamme d'instruments de dentisterie et de chirurgie la plus exhaustive qui soit, vendue sous une seule marque.



PIÈCES À MAIN



MATÉRIEL D'ENDODONTIE



PETITS ÉQUIPEMENTS



INSTRUMENTS D'HYGIÈNE



INSTRUMENTS À MAIN



FOURNITURES CHIRURGICALES



FOURNITURES DE LABORATOIRE



Consultez notre site web BrasselerCanada.com
Téléphone : 800.363.3838 · Télécopieur : 866.330.4454

