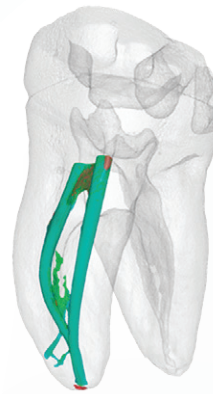
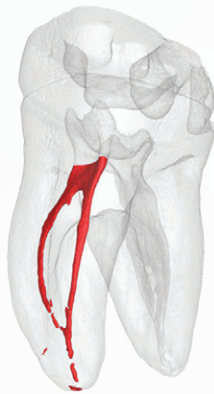




**BRASSELER**  
CANADA®

# LA RÉINVENTION DE L'ENDODONTIE

LA TECHNOLOGIE BIOCÉRAMIQUE



Contrairement aux scellants conventionnels à base et à catalyseur, BC Sealer utilise l'humidité naturellement présente dans les canalicules dentinaires pour déclencher la réaction de durcissement. Lorsque ce scellant hautement radio-opaque et hydrophile durcit, il se transforme en hydroxyapatite et forme des liaisons chimiques tant avec la dentine qu'avec nos pointes biocéramiques (EndoSequence<sup>MD</sup> BC Points<sup>MC</sup>). BC Sealer est un agent antibactérien lorsqu'il durcit en raison de son pH fortement alcalin. De plus, contrairement aux scellants conventionnels, BC Sealer ne subit aucun retrait!

#### EndoSequence<sup>MD</sup> BC Sealer:

- 1 Seringue de 2g
- 15 Embouts intra-canal
- 1 Fiche mode d'emploi
- 1 Fiche technique santé-sécurité

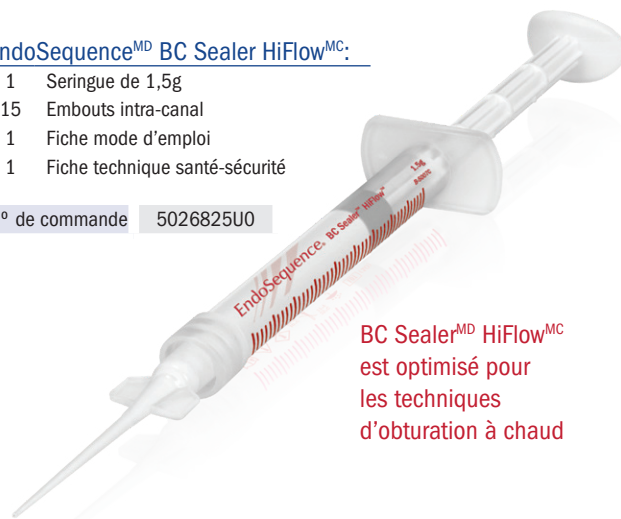
N° de commande 5017560U0



#### EndoSequence<sup>MD</sup> BC Sealer HiFlow<sup>MC</sup>:

- 1 Seringue de 1,5g
- 15 Embouts intra-canal
- 1 Fiche mode d'emploi
- 1 Fiche technique santé-sécurité

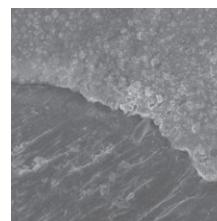
N° de commande 5026825U0



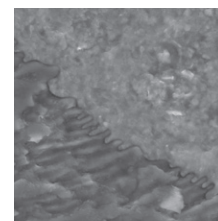
BC Sealer<sup>MD</sup> HiFlow<sup>MC</sup> est optimisé pour les techniques d'obturation à chaud

**C'est le tout premier système d'obturation qui possède toutes ces qualités.\***  
**Comment votre système actuel se compare-t-il à celui-ci?**

	BC Sealer et BC Points	Votre système actuel
Biocompatible et ostéogénique	✓	?
Liaison chimique entre le scellant et la dentine	✓	?
Liaison chimique entre le scellant et le matériau d'obturation	✓	?
Rentabilité (bien moins cher que les supports)	✓	?
Pouvoir antibactérien élevé (pH de +12 lors du durcissement)	✓	?
Forte radio-opacité	✓	?
Hydrophile	✓	?
Formation d'hydroxyapatite	✓	?
Temps d'emploi et temps de durcissement idéaux	✓	?
Facilité d'emploi (scellant prémélangé injectable par seringue)	✓	?
Scellant et matériau d'obturation anti-retraits	✓	?
Obturation liée en 3D à température ambiante	✓	?



EndoSequence BC Sealer / Interface BC Point



EndoSequence BC Sealer / Interface Dentine



Radiographie avec l'autorisation de Dr Gilberto Debelian, DMD, PhD, professeur agrégé auxiliaire, département d'endodontie des universités de Caroline du Nord et de Pennsylvanie



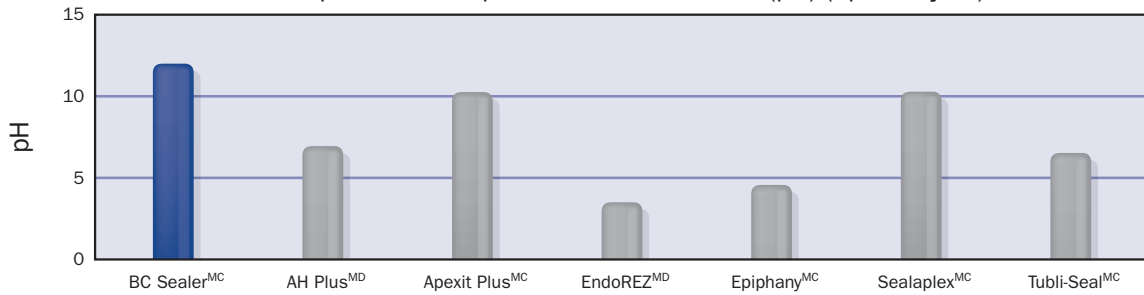
Micro CT Avec l'autorisation de Dr Adam Lloyd, Président de département d'endodontie, UTHSC

\*Recherche et autres supports disponibles sur [BrasselerUSADental.com/EndoSequence-Bioactives](http://BrasselerUSADental.com/EndoSequence-Bioactives)

# POUVOIR ANTIBACTÉRIEN ÉLEVÉ

BC Sealer est alcalin (pH de +12), ce qui lui donne un pouvoir antibactérien élevé. Une étude récente a démontré que BC Sealer tue les bactéries *Enterococcus faecalis* dans les deux minutes qui suivent le contact.

Comparaison des pouvoirs antibactériens (pH) (après 1 jour)

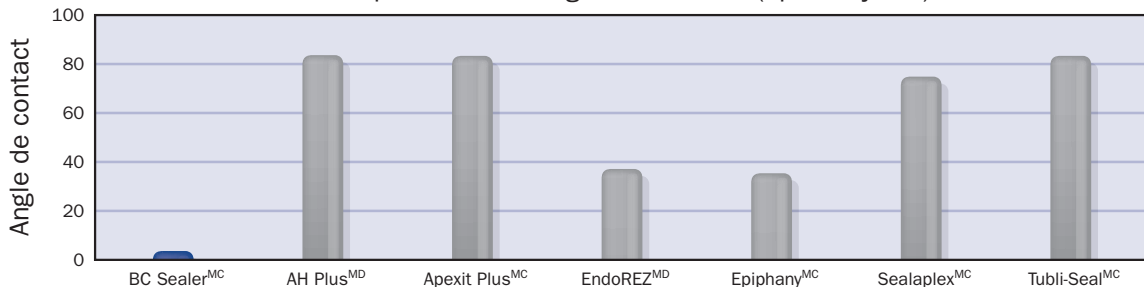


Source:  
Zhang H, Shen Y, Ruse ND, Haapasalo M. Antibacterial activity of endodontic sealers by modified direct contact test against *enterococcus faecalis*. JOE. 2009; 35(7): 1051-5

## EXCELLENTE FLUIDITÉ

La formule hydrophile de BC Sealer et la taille extrêmement faible des nanoparticules qui le composent lui permettent de s'infiltrer dans tous les recoins du canal radicaire. Une étude récente a démontré que BC Sealer a un angle de contact inférieur à celui de tous les autres scellants testés. Cette caractéristique unique de BC Sealer lui permet de mieux se lier à la dentine et aux matériaux d'obturation. Elle améliore également sa capacité de tuer les microbes dans tous les recoins du canal radicaire.

Comparaison des angles de contact (après 7 jours)

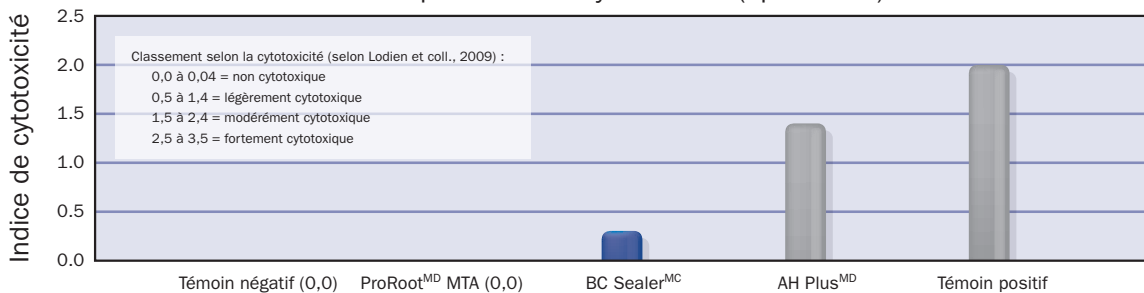


Source:  
Zhang H, Shen Y, Ruse ND, Haapasalo M. Antibacterial activity of endodontic sealers by modified direct contact test against *enterococcus faecalis*. JOE. 2009; 35(7): 1051-5

## BIOCOMPATIBILITÉ SUPÉRIEURE

BC Sealer est essentiellement un matériau de réparation radicaire de consistance fluide. Grâce à ses propriétés ostéogéniques uniques, BC Sealer est particulièrement efficace dans les cas de dents avitales avec perte importante de masse osseuse ou parodontite apicale. Une étude récente a démontré que la biocompatibilité de BC Sealer est fort supérieure à celle d'AH Plus<sup>MD</sup>.

Comparaison des cytotoxicités (après 24 h)

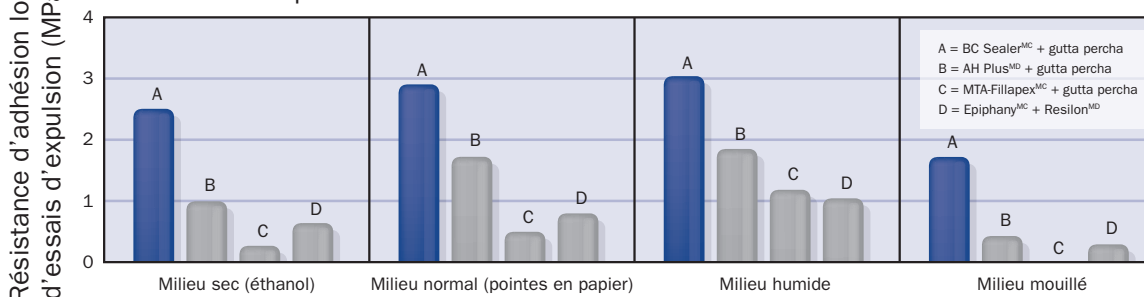


Source:  
Zhang W, Li Z, Peng. Ex vivo cytotoxicity of a new calcium silicate-based canal filling material. International Endodontic Journal. 2010; 43(9): 769. DOI:10.1111/j.1365-2591.2010.01733.

## POUVOIR SUPÉRIEUR DE LIASON

Grâce à sa formule hydrophile qui produit de l'hydroxyapatite, ainsi qu'à son excellente fluidité, BC Sealer se lie aisément tant à la dentine qu'aux matériaux d'obturation biocéramiques (BC Points<sup>MC</sup>). Une étude récente a démontré que la résistance d'adhésion de BC Sealer est supérieure à celle d'autres scellants courants. L'étude a porté sur divers taux d'humidité afin d'établir l'effet de ce paramètre sur la résistance d'adhésion. BC Sealer s'est avéré supérieur à tous les autres scellants à tous les taux d'humidité.

Comparaison des résistances d'adhésion à divers taux d'humidité



Source:  
Nagas E, Uyanik MO, Eymirli A, Cehreli ZC, Vallittu PK, Lassila LVJ, Durmaz V. Dentin moisture conditions affect the adhesion of root canal sealers. JOE. 2011; 38 (2): 240-4

# ENDOSEQUENCE<sup>MD</sup>

## MATÉRIAUX DE RÉPARATION DES RACINES

Le matériau de réparation radiculaire EndoSequence<sup>MD</sup> RRM<sup>MC</sup> est vendu dans deux formules aux consistances différentes (une pâte injectable par seringue et un mastic compactable); il possède plusieurs des caractéristiques du BC Sealer. La facilité de travailler RRM, sa résistance accrue et son temps de prise raccourci en font un matériau hautement résistant au lavage qui convient parfaitement à toutes les procédures de réparation des racines et de coiffage pulpaire. Les travaux de recherche et plusieurs cas confirment la biocompatibilité élevée et le fort pouvoir ostéogénique du RRM.

### MANIEMENT SUPÉRIEUR

- ✓ Consistance : pâte prémélangée injectable par seringue ou mastic
- ✓ Temps de prise raccourci (aussi peu que 20 minutes)
- ✓ Résistance élevée au lavage

### EXCELLENTE CICATRISATION

- ✓ Biocompatibilité élevée
- ✓ Ostéogénique
- ✓ Antibactérien (pH de +12)

#### BC RRM<sup>MC</sup> Ensemble de seringues en vrac

N° de commande 5018265U0  
2 seringues préchargées de 1,5 g  
15 embouts intra-canal  
Fiche technique santé-sécurité  
Fiche mode d'emploi

#### BC RRM<sup>MC</sup> mastic à prise rapide

N° de commande 5024200U0  
1 seringue de 0,3g  
Fiche technique santé-sécurité  
Fiche mode d'emploi

#### BC RRM<sup>MC</sup> trousse de seringue d'introduction

N° de commande 5018264U0  
1 seringue de 1g  
7 embouts intra-canal  
Fiche technique santé-sécurité  
Fiche mode d'emploi

#### BC RRM<sup>MC</sup> Mastic

N° de commande 5018266U0  
1 pot de 3 g  
Fiche technique santé-sécurité  
Fiche mode d'emploi

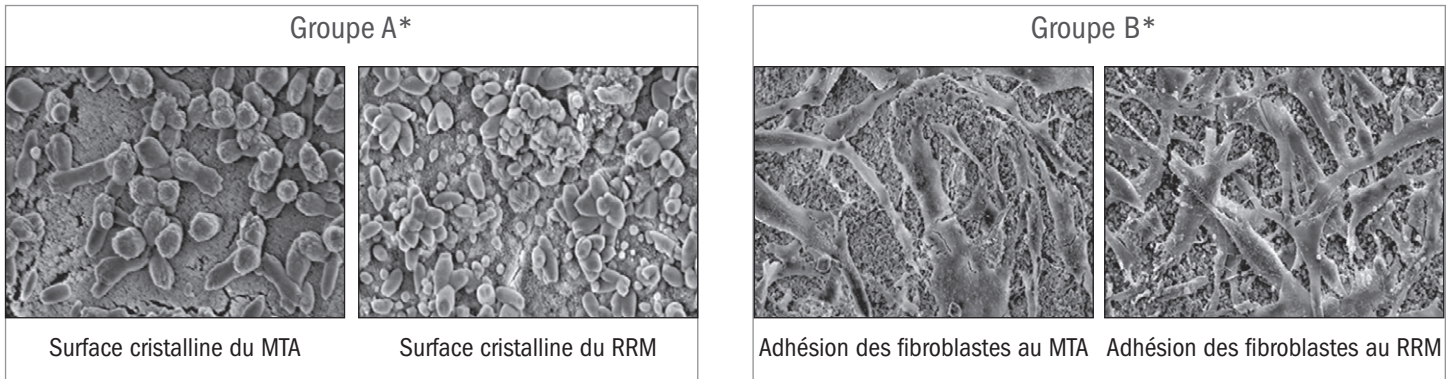


“ Les qualités du matériau de réparation radiculaire EndoSequence, alliées à son ingénieuse réaction de durcissement déclenchée par l'humidité et à son efficacité clinique, en font une percée dans le domaine des matériaux de réparation radiculaire et d'obturation rétrograde chirurgicale. ”

- Dr. Allen Ali Nasseh  
Microsurgical Endodontics, Boston, MA  
Clinical Instructor, Harvard School of Dental Medicine

# BIOACTIVITÉ

Les micrographies électroniques suivantes illustrent les similarités entre le MTA et le RRM. Les micrographies du « groupe A » montre les surfaces cristallines du MTA et du RRM. Les deux surfaces se composent principalement de calcium, de carbone et d'oxygène. En outre, les micrographies du « groupe B » montrent le degré d'adhésion des fibroblastes de la gencive humaine au MTA et au RRM (après 7 jours d'incubation). Remarquez la couche d'apparence matricielle qui couvre une bonne partie du RRM. Ces micrographies électroniques confirment graphiquement la bioactivité élevée du RRM et son pouvoir de promouvoir efficacement la biominéralisation.

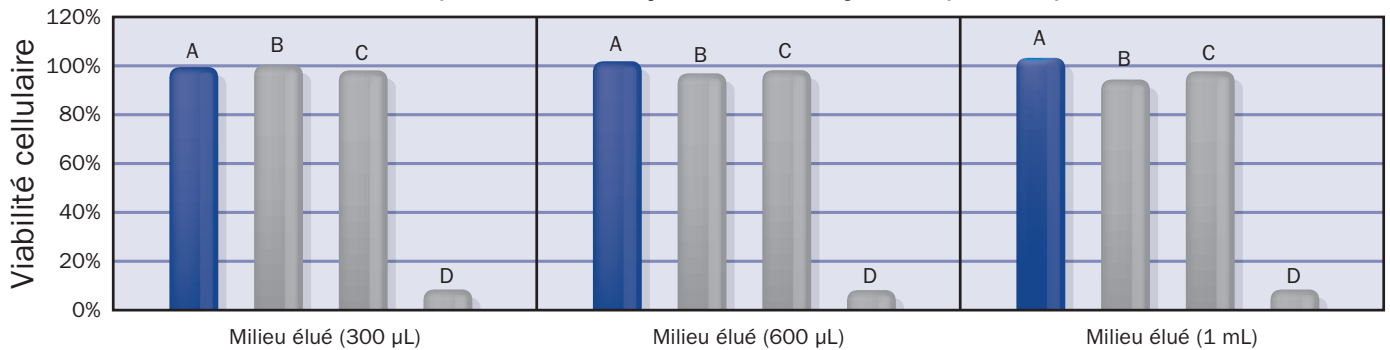


Source: Jingzhi M, Shen Y, Stojicic S, Haapasalo M. Biocompatibility of Two Novel Root Repair Materials. JOE. 2011; 37(6): 793-8

## EXCELLENTE BIOCOMPATIBILITÉ ET CAPACITÉ MINÉRALISATRICE

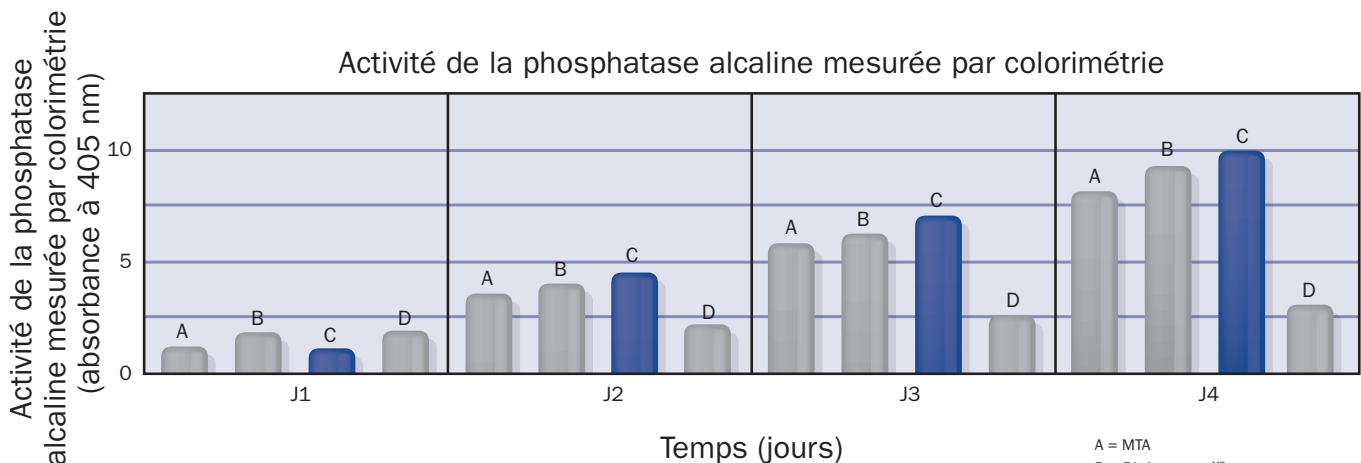
Les chartes suivantes illustrent la biocompatibilité et la capacité minéralisatrice du mastic RRM comparativement aux autres matériaux couramment utilisés pour les réparations radiculaires.

### Comparaison des cytotoxicités 3 jours après la prise



Source: AlAnezi AZ, Jiang J, Safavi KE, Spangberg LSW, Zhu Q. Cytotoxicity evaluation of EndoSequence Root Repair Material. Oral Surgery, Oral Medicine, Oral Pathology, Oral Radiology, and Endodontology. 2010; 109(3): 122-5. DOI:10.1016/j.tripleo.2009.11.028

A = Matériaux de réparation radiculaire EndoSequence<sup>MD</sup>  
 B = MTA gris  
 C = MTA blanc  
 D = AH26<sup>MD</sup>



Source: Zhang S., Yang X., Fan M. BioAggregate<sup>®</sup> and iRoot BP Plus (RRM<sup>™</sup> Putty) optimize the proliferation and mineralization ability of human dental pulp cells. International Endodontic Journal. 2013; DOI:10.1111/iej.12082

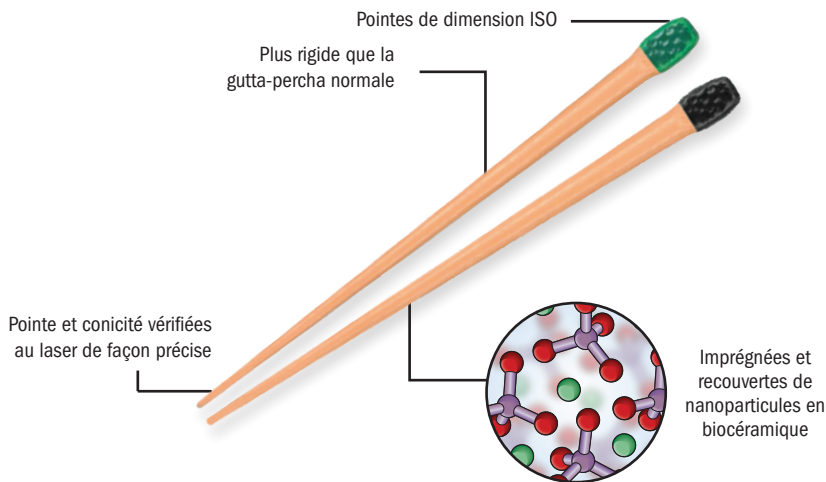
A = MTA  
 B = BioAggregate<sup>MD</sup>  
 C = mastic EndoSequence<sup>MD</sup> RRM<sup>MC</sup>  
 D = témoin

AH Plus<sup>MD</sup>, AH26<sup>MD</sup>, ProRoot<sup>MD</sup> MTA, MTA-Fillapex<sup>MC</sup>, Apexit Plus<sup>MC</sup>, EndoREZ<sup>MD</sup>, Epiphany<sup>MC</sup>, Resilon<sup>MD</sup>, Sealaplex<sup>MC</sup>, BioAggregate<sup>MC</sup> et Tubli-Seal<sup>MC</sup> ne sont pas des marques de commerce de Brasseler USA. EndoSequence<sup>MD</sup>, BC Sealer<sup>MC</sup>, BC Points<sup>MC</sup>, BC Obturation System<sup>MC</sup> et RRM<sup>MC</sup> sont des marques de commerce de Brasseler Canada.

# BC ENDOSEQUENCE<sup>MD</sup>

## BC POINTS<sup>MC</sup>, PELLETS<sup>MC</sup>, BC OBTURATION SYSTEM<sup>MC</sup>

Contrairement aux pointes conventionnelles, les EndoSequence<sup>MD</sup> BC Points<sup>MC</sup> subissent un procédé breveté par lequel chaque cône est imprégné et enrobé de nanoparticules biocéramiques. Les particules biocéramiques présentes dans BC Sealer forment des liaisons avec les particules biocéramiques présentes dans BC Points de manière à former un joint réellement sans porosité. Une étude récente a démontré que BC Sealer, utilisé conjointement avec nos pointes imprégnées et enduites de nanoparticules biocéramiques, augmente la résistance à la rupture jusqu'à une valeur comparable à celle des dents qui n'ont pas subi de traitement radiculaire.



### EndoSequence BC Points

#### Emballages individuels (60 par paquet)

Code couleur	Dim. de l'embout	Conicité 0,04	Conicité 0,06
○ Blanc	15	5019508U0	5019520U0
● Jaune	20	5019509U0	5019521U0
● Rouge	25	5019510U0	5019522U0
● Bleu	30	5019511U0	5019523U0
● Vert	35	5019512U0	5019524U0
● Noir	40	5019513U0	5019525U0
○ Blanc	45	5019514U0	5019526U0
● Jaune	50	5019515U0	5019527U0
● Rouge	55	5019516U0	-
● Bleu	60	5019517U0	-
● Vert	70	5019518U0	-
● Noir	80	5019519U0	-



### Pointes EndoSequence BC Points<sup>MC</sup> série 150

#### Emballages individuels (60 par paquet)

Code couleur	Dim. de l'embout	Conicité 0,04
○ Blanc	15	5024583U0
● Jaune	20	5024584U0
● Rouge	25	5024585U0
● Bleu	30	5024586U0
● Vert	35	5024587U0
● Noir	40	5024588U0
○ Blanc	45	5024589U0
● Jaune	50	5024590U0



### Pastilles BC:

100 pastilles

N° de commande 5023074U0

### Roue de pointes d'obturation BC (conicité 0,04):

Paquet de 15 (grosseurs 15 à 60)

BC Points (conicité 0,04)

Paquet de 15 (grosseurs 15 à 60)

Pointes en papier (conicité 0,04)

N° de commande 5019506U0

### Roue de pointes d'obturation BC (conicité 0,06):

Paquet de 15 (grosseurs 15 à 50)

BC Points (conicité 0,06)

Paquet de 15 (grosseurs 15 à 50)

Pointes en papier (conicité 0,06)

N° de commande 5019507U0

\*REMARQUE : L'avantage d'utiliser BC Sealer et BC Points est que l'obturation collée tridimensionnelle peut être réalisée à température ambiante. Cependant, si une technique verticale chaude est préférée, alors BC Pellets doit être utilisé à 150°C.

# OBTURATION BIOCÉRAMIQUE ADHÉRENTE

La gutta-percha standard peut également être utilisée avec le scellant BC Sealer<sup>MC</sup>, mais les pointes BC Points<sup>MC</sup> sont recommandées pour assurer un joint étanche, sans porosité. L'avantage d'utiliser le scellant BC Sealer<sup>MC</sup> avec les pointes BC Points<sup>MC</sup> résulte du fait que l'obturation adhérente tridimensionnelle peut être réalisée à température ambiante. Toutefois, si une technique verticale à chaud est préférée, il est recommandé d'utiliser les pointes BC Points<sup>MC</sup> série 150 et les boulettes BC Pellets<sup>MC</sup> à 150°C.



## Trousse BC Obturation (conicité 0,04):

- 1 BC Sealer
- 15 Embouts intra-canal
- 1 Roue de pointes BC Points assorties (conicité 0,04)
- 1 Fiche mode d'emploi
- 1 Fiche technique santé-sécurité

N° de commande 5019504U0

## Trousse BC Obturation (conicité 0,06):

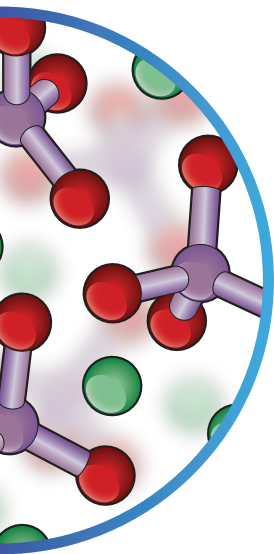
- 1 BC Sealer
- 15 Embouts intra-canal
- 1 Roue de pointes BC Points assorties (conicité 0,06)
- 1 Fiche mode d'emploi
- 1 Fiche technique santé-sécurité

N° de commande 5019505U0

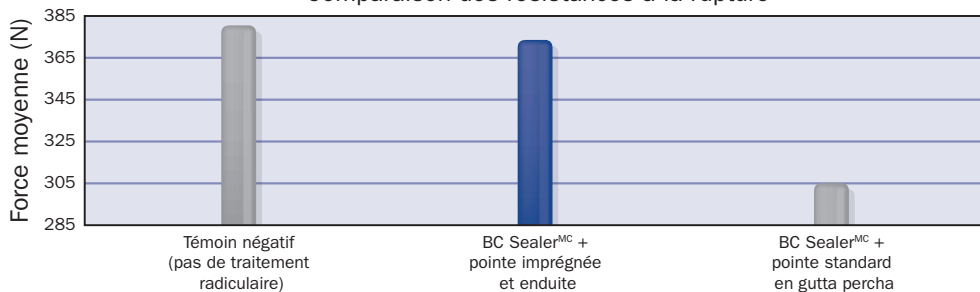
“ Au cours de toutes mes années passées à regarder des SEM à fort grossissement, je n'ai jamais vu un scellant former un lien aussi étroit et constant avec la dentine. ”

- Dr. Martin Trope

Professeur clinicien, Université de Pennsylvanie

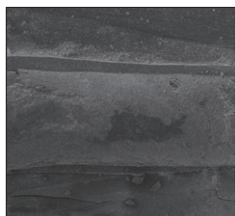


Comparaison des résistances à la rupture

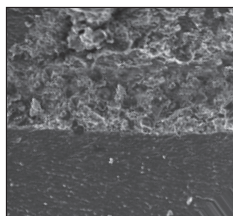


Source: Ghoneim AG, Lutfy RA, Sabet NE, Fayyad DM. Resistance to fracture of roots obturated with novel canal-filling systems. JOE. 2011; 37 (11): 1590-2

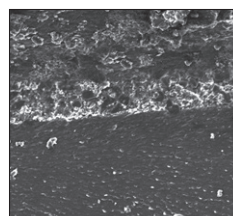
Il est universellement reconnu que les microbes ont besoin de nourriture et d'espace pour survivre et se multiplier. Le principal objectif d'une obturation doit donc être d'obturer et de sceller complètement tout le canal radiculaire, de manière à éliminer toute porosité (y compris entre le scellant et le matériau d'obturation). Les micrographies électroniques suivantes confirment le pouvoir sans précédent de BC Sealer d'adhérer à la surface de la dentine et des BC Points.



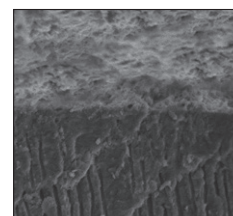
Agrandissement x35



Agrandissement x200



Agrandissement x350



Agrandissement x1000

SEMs courtesy of Martin Trope DMD, Clinical Professor, Department of Endodontics, School of Dental Medicine, University of Pennsylvania.

Les BC Points sont disponibles en tailles individuelles et en assortiments de roues.

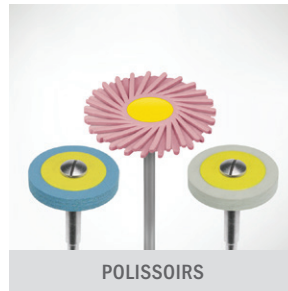
La gutta percha standard peut être utilisée, mais pour une véritable étanchéité sans espace, les BC Points sont recommandés.



FRAISES DIAMANTÉES



FRAISES AU CARBURE



POLISSOIRS



SYSTÈMES DE PROCÉDURE



BIOCÉRAMIQUES



Depuis 1976, nous nous consacrons exclusivement à la mise au point de produits et à la présentation de services qui soutiennent les procédures fondamentales des cabinets dentaires. Aujourd'hui, Brasseler est le chef de file des instruments dentaires en Amérique du Nord et offre la gamme d'instruments de dentisterie et de chirurgie la plus exhaustive qui soit, vendue sous une seule marque.



PIÈCES À MAIN



MATÉRIEL D'ENDODONTIE



PETITS ÉQUIPEMENTS



INSTRUMENTS D'HYGIÈNE



INSTRUMENTS À MAIN



FOURNITURES CHIRURGICALES



FORNITURES DE LABORATOIRE

Consultez notre site web [Shop.Brasseler.ca](http://Shop.Brasseler.ca)

Téléphone : 800.363.3838 · Télécopieur : 866.330.4454

